

SOLDABLES**ACCESORIOS SOLDABLES DE ACERO AL CARBON ASTM A 234 WPB EN C40 Y C80.**

ASTM A 234 Rige la fabricación, material, tratamiento térmico, propiedades mecánicas y químicas, marcado y certificación de conexiones de acero aleado y al carbón. Los requisitos de diseño están incluidos por referencia cruzada con otras normas (ej. ANSI B 16.9, ANSI B16.28 etc.)

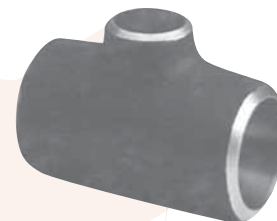
ANSI B16.9 cubre dimensiones totales, tolerancias, regímenes, pruebas y marcado de conexiones soldables a tope de acero aleado y al acero al carbón. Para medidas de ½" a 48".

Un elemento importante es la prueba de estallido requerida. Esto confirma la capacidad de las conexiones para contener la misma presión interna del tubo de la misma medida, material y espesor de pared.

ANSI B16.28 es similar a la norma ANSI B16.9, que estipula dimensiones totales, tolerancias, rangos, pruebas y marcado de codos y retornos de radio corto soldables a tope, de acero de aleación y al carbón hechos en fabrica. En medidas de: ½" a 24".

Todos estos accesorios los tenemos en stock permanente de ½" a 12". Para diámetros mayores favor consultar con nuestros vendedores y con gusto le suplimos lo que necesitan. Además les ofrecemos fabricar piezas de acero especiales según planos.

También ofrecemos todas las soldaduras requeridas para este tipo de conexiones.

**S.W.**